

CFRP、アルミ用 ダイヤモンドエンドミル DIAMOND ENDMILL for CFRP and aluminium

DIAE

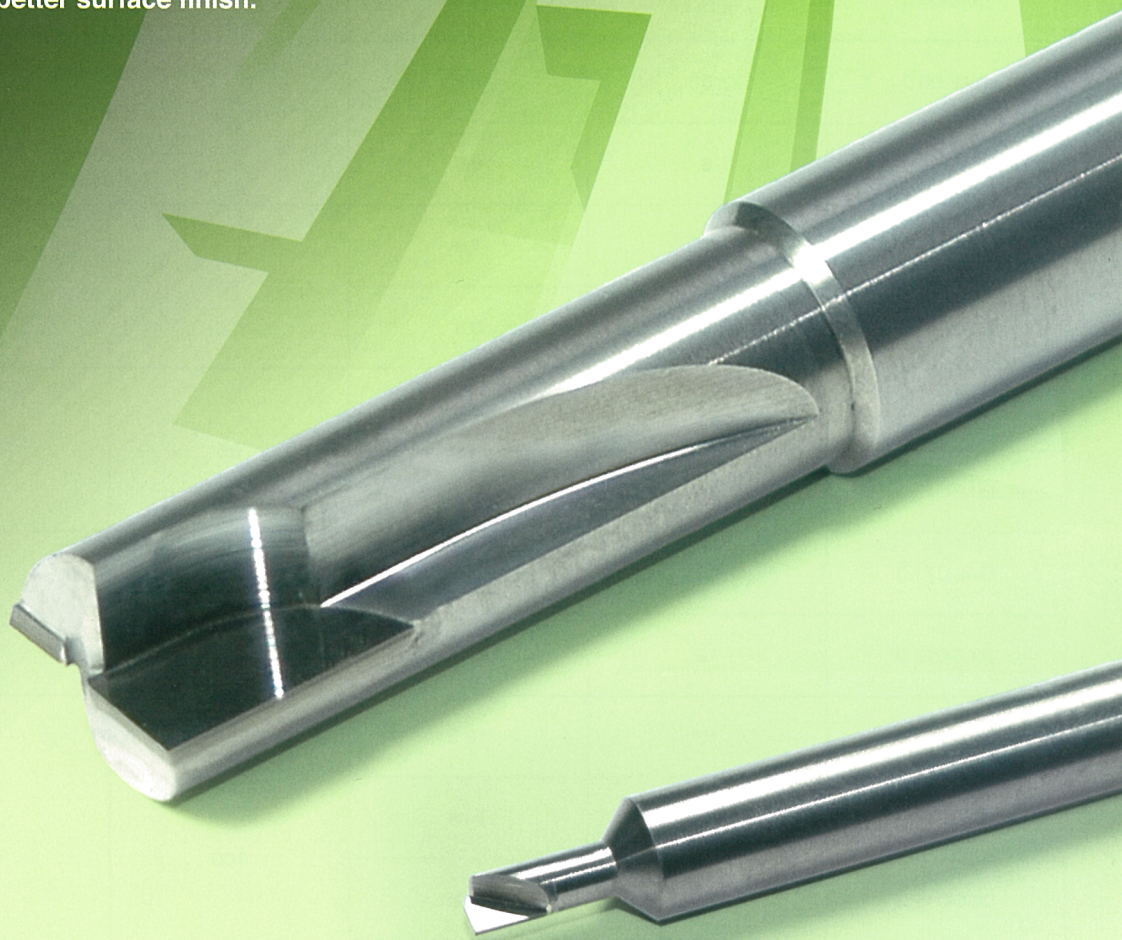
超硬エンドミルに比べ長寿命

Long life compared to carbide endmill.

デラミの発生が少なく
良好な切削面が得られます

Less delamination and create better surface finish.

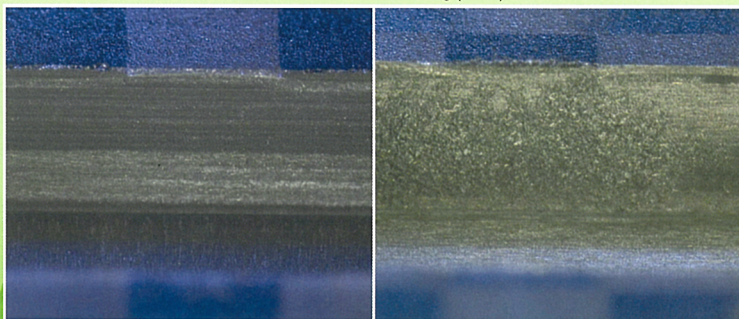
NEW



CFRPの溝加工事例

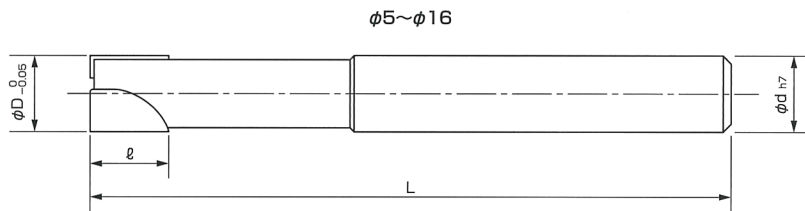
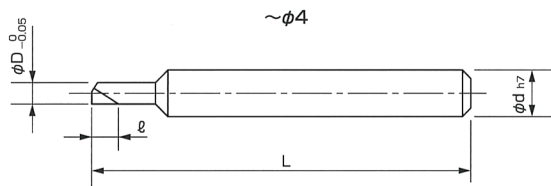
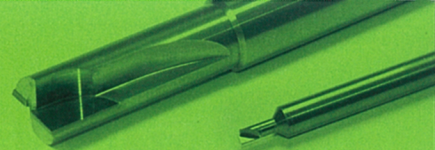
(切削速度85m、送り0.15/rev、切り込み2mm)

Machined surface with slotting (CFRP)



ダイヤモンドエンドミルの切削面
Diamond Endmill

CFRP用超硬エンドミルの切削面
Solid Carbide Endmill



ダイヤモンドエンドミル
DIAMOND ENDMILL for CFRP and aluminium

ツールコード Tool Number	外径 Diameter (φD)	刃長 Cutting Length (ℓ)	全長 Overall Length (L)	シャンク径 Shank Diameter (φd)	刃数 Number of Teeth (N)
DIAE-D3.0	3	3.5	50	6	1
DIAE-D4.0	4	4.5			
DIAE-D5.0	5	5.5	65	8	2
DIAE-D6.0	6	6.5			
DIAE-D7.0	7	7.5	70	10	
DIAE-D8.0	8	8.5			
DIAE-D9.0	9	9.5	85	12	
DIAE-D10.0	10	10.5			
DIAE-D11.0	11	11.5	90	16	
DIAE-D12.0	12	12.5			
DIAE-D13.0	13	13.5	100	16	
DIAE-D14.0	14	14.5			
DIAE-D15.0	15	15.5			
DIAE-D16.0	16	16.5			

SANYO 三洋工具株式会社
SANYO TOOL MFG, Co., Ltd.
<http://www.sanyotool.co.jp>

本社 / 東京都品川区大崎3-6-21ニュー大崎ビル213号 TEL.03-3490-6821 FAX.03-3490-0027
Head Office 213 New Osaki Bldg. 3-6-21 Osaki Shinagawa-ku, Tokyo JAPAN Phone:+81-3-3490-6821 Fax:+81-3-3490-0027

長野事業所 / 長野県下伊那郡高森町吉田393 TEL.0265-35-3231 FAX.0265-35-8773
Nagano Plant 393 Yoshida, Takamori-machi, Shimoina-gun, Nagano JAPAN Phone:+81-265-35-3231 Fax:+81-265-35-8773

名古屋営業所 / 愛知県名古屋市中区桜田4-10 第二榊原ビル203 TEL.052-884-8211 FAX.052-884-8215
Nagoya Office 203 Daini Sakakibara Bldg. 4-10 Sakurada-cho, Atsuta-ku, Nagoya-shi, Aichi JAPAN Phone:+81-52-884-8211 Fax:+81-52-884-8215

大阪営業所 / 大阪府吹田市広芝町4-1 ミタカビル4F TEL.06-6310-6167 FAX.06-6310-6168
Osaka Office 4F Mitaka Bldg. 4-1 Hiroshiba-cho, Suita-shi, Osaka 564-0052 JAPAN Phone:+81-6-6310-6167 Fax:+81-6-6310-6168